



# Республика Татарстан

Республиканское государственное унитарное предприятие "Бюро технической инвентаризации" Министерство строительства, архитектуры и жилищно-коммунального хозяйства Республики Татарстан

## Межрайонный филиал №3

(наименование организации технической инвентаризации)

### ТЕХНИЧЕСКИЙ ПАСПОРТ

на здание **Магазин**

(наименование объекта учета)

Субъект Российской Федерации	422060	Республика Татарстан
Район	Сабинский	
Муниципальное образование	тип	Муниципальный район
	наименование	Сабинский
Населенный пункт	тип	поселок городского типа
	наименование	Богатые Сабы
Улица (пр-т, пер, шоссе, бульвар и т.д.)	тип	улица
	наименование	З. Юсупова
Номер дома	19 А	
Номер корпуса		
Номер строения		
Литера	А ;А1;А2;А3;а;а1;а2	
Иное местоположение		

Инвентарный номер	1950					
Кадастровый номер земельного участка	16	35	14	01	10	48
	А	Б	В	Г	Д	Е

Паспорт составлен по состоянию на "29 "

ноября

2011 г.

(Указывается дата обследования объекта учета)

Руководитель



*Сунгатуллин*

Сунгатуллин Р. Р.

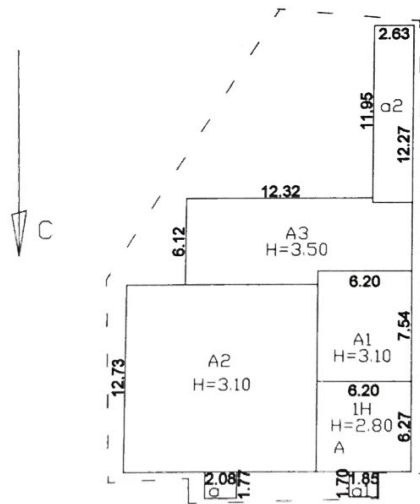
(Фамилия И.О.)

# СИТУАЦИОННЫЙ ПЛАН ОБЪЕКТА

нас.пункт п.г.т. Богатые Сабы р-н Сабинский

улица З. Юсупова дом 19 А

иное местоположение



улица З. Юсупова,

Наименование ОТИ:		Межрайонный филиал №3 РГУП БТИ МСА ЖСК РТ		
	Ф.И.О.	Подпись	Дата	
Составил	Максимова ЛД	<i>[Signature]</i>	29.11.2011	Лист <u>  1  </u>
Проверил	Ишниязова А. М			Листов <u>  1  </u>
Принял				Масштаб 1:500
Копировал				

#### IV. Общие сведения

Назначение	<i>Нежилое</i>
Использование	<i>по назначению</i>
Количество мест (мощность)	
а)	
б)	
в)	
г)	

#### V Особые отметки

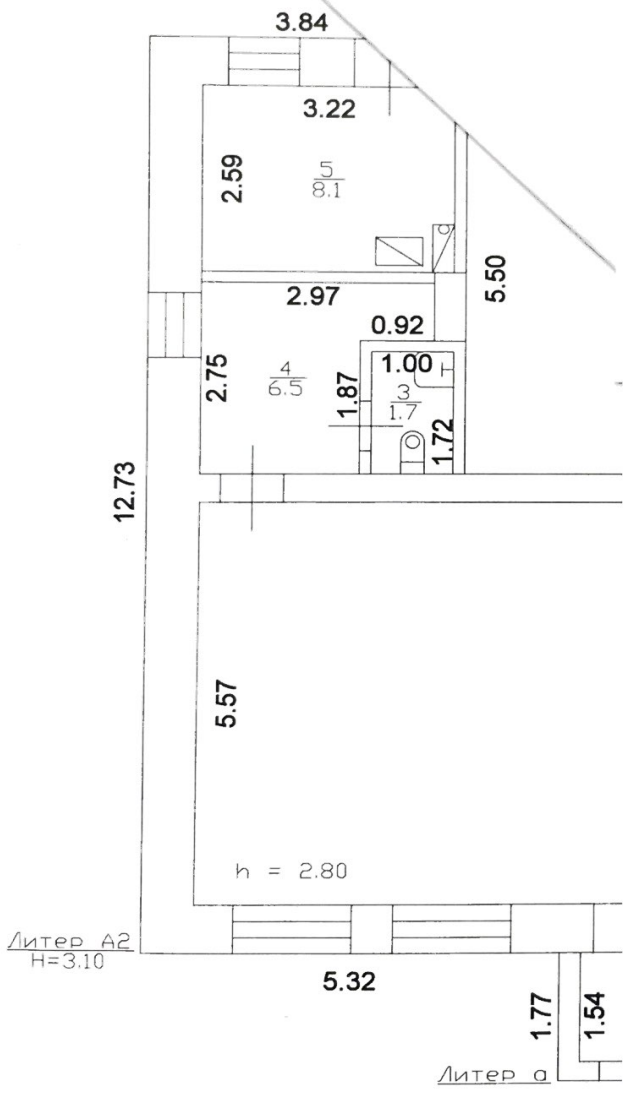
Аресты и запрещения:	<i>на 01.01.2000 г. не зарегистрировано</i>
наличие землеотводных документов:	
наличие разрешения на строительство:	№ RU 16535000-2247
наличие проектно-сметной документации	не предоставлено
акт ввода в эксплуатацию: №	RU 16535000 -1415      дата      16.12.2011г.
Примечание	Площадь изменилась на 107,4 м2 за счет реконструкции.

#### VI. Ранее присвоенные(справочно)

Адрес	
Инвентарный номер	
Кадастровый номер	
Литера	

#### VII. Исчисление площадей и объемов здания и его частей ( подвалов, пристроек и т.п. )

Литера по плану	Наименование здания и его частей	Формулы для подсчета площадей по наружному обмеру	Площадь (кв.м)	Высота (м)	Объем (куб.м)
1	2	3	4	5	6
A	<i>Магазин</i>	<i>6,20 x 6,27</i>	<i>38,9</i>	<i>2,80</i>	<i>109</i>
A1	<i>Пристрой</i>	<i>6,20 x 7,54</i>	<i>46,7</i>	<i>3,10</i>	<i>145</i>
A2	<i>Пристрой</i>	<i>12,59 x 12,73</i>	<i>160,3</i>	<i>3,10</i>	<i>497</i>
A3	<i>Пристрой</i>	<i>6,12 x 14,95 — (1,0*6,2) -(0,32*2,63)</i>	<i>84,5</i>	<i>3,50</i>	<i>296</i>
a	<i>Холодный пристрой</i>	<i>1,77 x 2,08</i>	<i>3,7</i>	<i>2,40</i>	<i>9</i>
a1	<i>Холодный пристрой</i>	<i>1,70 x 1,85</i>	<i>3,1</i>	<i>2,40</i>	<i>8</i>
a2	<i>Холодный пристрой</i>	<i>2,63 x 12,27</i>	<i>32,3</i>	<i>2,40</i>	<i>77</i>
		<i>Итого</i>	<i>369,5</i>		









### VIII. Описание конструктивных элементов здания и определение износа

Литера А      Год постройки 1997      Число этажей 1      Сборник № 26  
 Группа капитальности I      Вид внутренней отделки простая      Таблица № 131

№ п/п	Наименование конструктивных элементов	Описание конструктивных элементов (материал, конструкция, отделка и прочее)	Техническое состояние (осадки, трещины, гниль и т.д.)	Удельный вес по таблице	Поправки к удельному весу в %	Удельный вес конструктив. элемента по пр.	Износ в %	% износа к строению	Текущие изм. износ в %	
									элемент а	к строению
1	2	3	4	5	6	7	8	9	10	11
1	Фундаменты	<b>Бутобетонные</b>	<i>мелкие трещины</i>	9	1	9	20	1,8		
2	а) стены и их наружная отделка	<b>металлическая</b>	<i>Отдельные волосные трещины</i>	24	1	24	25	6,0		
	б) перегородки									
3	Перекрытия	<i>чердачное</i>	<b>Деревянное утепленное</b>	8	1	8	25	2,0		
		<i>междуэтажное</i>								
		<i>надподвальное</i>								
4	Крыша	<b>металлочерепица</b>	<i>расстройство крепления</i>	16	1	16	15	2,4		
5	Полы	<b>плиточные</b>	<i>отсутствие отдельных плиток</i>	15	1	15	35	5,25		
6	Проемы	<i>оконные</i>		9	-	-				
		<i>дверные</i>								
7	Отделочные работы	<i>наружная</i>	<b>обшит сайдингом</b>	8	1	8	20	1,6		
		<i>внутренняя</i>	<b>окраска</b>						<i>мелкие пробоины</i>	
8	Санитарные и электро-технические устройства	<i>отопление</i>	<b>от АГВ</b>	10	1	10	35	3,5		
		<i>водопровод</i>	<b>центральное</b>						<i>ослабление креплений отдельных приборов</i>	
		<i>канализация</i>	<b>автономная</b>							
		<i>гор. водоснабжение</i>								
		<i>ванны</i>								
		<i>электро-освещение</i>	<b>закрытая проводка</b>							
		<i>газоснабжение</i>								
		<i>напольные электроплиты</i>								
		<i>телевидение</i>								
		<i>сигнализация</i>								
		<i>мусоропровод</i>								
		<i>радио</i>								
		<i>телефон</i>	<b>имеется</b>							
<i>вентиляция</i>	<b>имеется</b>									
<i>лестницы входы</i>										
9	Прочие работы			1	-	-				
<b>Итого</b>				<b>100</b>	<b>X</b>	<b>90</b>	<b>X</b>	<b>22,6</b>	<b>X</b>	

Процент износа, приведенный к 100 по формуле:  $\frac{\text{гр.9} \times 10}{\text{гр.7}}$       25 %



### VIII. Описание конструктивных элементов здания и определение износа

Литера А1 Год постройки 2002 Число этажей 1 Сборник № 36

группа капитальности I Вид внутренней отделки простая Таблица № 16

№ п/п	Наименование конструктивных элементов		Описание конструктивных элементов (материал, конструкция, отделка и прочее)	Техническое состояние (осадки, трещины, гниль и т.д.)	Удельный вес по таблице	Поправки к удельному весу в %	Удельный вес конструктивных элементов с поправ.	Износ в %	% износа к строению	Текущее состояние	
										элемент	к строению
1	2		3	4	5	6	7	8	9	10	11
1	Фундаменты		<b>БUTOбетонные</b>	<i>мелкие трещины</i>	5	0,77	3,85	10	0,4		
2	а) стены и их наружная отделка		<b>кирпичные</b>	<i>глубокие волосные трещины</i>	23	0,77	17,71	15	2,66		
	б) перегородки		<b>кирпичные</b>								
3	Перекрытия	чердачное	<b>Деревянное утепленное</b>	<i>следы протечек, мокрые пятна</i>	13	1	13	20	2,6		
		междуэтажное									
		надподвальное									
4	Крыша		<b>металлочерепица</b>	<i>расстройство крепления</i>	12	1	12	15	1,8		
5	Полы		<b>плиточные</b>	<i>отсутствие отдельных плиток</i>	8	1	8	35	2,8		
6	Проемы	оконные			12	1	12	20	4,2		
		дверные	<b>простые</b>	<i>волосные трещины</i>							
7	Отделочные работы	наружная	<b>обшит сайдингом</b>	<i>мелкие пробоины</i>	2	1	2	25	0,5		
		внутренняя	<b>штукатурка, окраска</b>								
8	Санитарные и электро-технические устройства	отопление	<b>от АГВ</b>	<i>ослабление креплений отдельных приборов</i>	22	1	22	25	5,5		
		водопровод	<b>центральное</b>								
		канализация	<b>автономная</b>								
		гор. водоснабжение									
		ванны									
		электро-освещение	<b>закрытая проводка</b>								
		газоснабжение									
		напольные электроплиты									
		телевидение									
		сигнализация									
		мусоропровод									
		радио									
		телефон	<b>имеется</b>								
вентиляция	<b>имеется</b>										
лестницы входы											
9	Прочие работы				1	-					
<b>Итого</b>					<b>100</b>	<b>X</b>	<b>90,56</b>	<b>X</b>	<b>20,5</b>	<b>X</b>	

Процент износа, приведенный к 100 по формуле:  $\frac{гр.9 \times 10}{гр.7} = \frac{23}{100} = 23\%$



# VIII. Описание конструктивных элементов здания и определение износа

Литера A2 Год постройки 2002 Число этажей 1 Сборник № 36  
 Группа капитальности I Вид внутренней отделки простая Таблица № 1а

№ п/п	Наименование конструктивных элементов	Описание конструктивных элементов (материал, конструкция, отделка и прочее)	Техническое состояние (осадки, трещины, гниль и т.д.)	Удельный вес по таблице	Поправки к удельному весу в %	Удельный вес конструктив. эл-та с погр.	Износ в %	% износа к строению	Текущие изм. износ в %	
									элемент а	к строению
1	2	3	4	5	6	7	8	9	10	11
1	Фундаменты	<b>Бутобетонные</b>	<i>мелкие трещины</i>	5	0,74	3,7	10	0,37		
2	а) стены и их наружная отделка	<b>кирпичные</b>	<i>глубокие волосные трещины</i>	17	0,74	12,58	20	2,52		
	б) перегородки	<b>кирпичные</b>								
3	Перекрытия	чердачное	<b>железобетонные плиты</b>	25	1	25	20	5		
		междуэтажное								
		надподвальное								
4	Крыша	<b>металлочерепица</b>	<i>расстройство крепления</i>	7	1	7	20	1,4		
5	Полы	<b>плиточные</b>	<i>отсутствие отдельных плиток</i>	11	1	11	40	4,4		
6	Проемы	оконные	<b>пластиковые</b>	9	1	9	25	2,3		
		дверные	<b>филенчатые</b>							
7	Отделочные работы	наружная	<b>обшит сайдингом</b>	3	1	3	25	0,75		
		внутренняя	<b>штукатурка, окраска</b>							
8	Санитарные и электро-технические устройства	отопление	<b>от АГВ</b>	21	1	21	20	4,2		
		водопровод	<b>центральное</b>							
		канализация	<b>автономная</b>							
		гор. водоснабжение								
		ванны								
		электро-освещение	<b>закрытая проводка</b>							
		газоснабжение								
		напольные электроплиты								
		телевидение								
		сигнализация								
		мусоропровод								
		радио								
		телефон	<b>имеется</b>							
вентиляция	<b>имеется</b>									
лестницы входы										
9	Прочие работы			1	-	-				
<b>Итого</b>				<b>100</b>	<b>X</b>	<b>92,28</b>	<b>X</b>	<b>20,9</b>	<b>X</b>	

Процент износа, приведенный к 100 по формуле:  $\frac{\text{гр.9} \times 10}{\text{гр.7}}$  = 21 %

# VIII. Описание конструктивных элементов здания и определение износа

Литера А3

Год постройки 2011

Число этажей 1

Сборник № 31

I группа капитальности

II

Вид внутренней отделки простая

Таблица № 30

№ п/п	Наименование конструктивных элементов	Описание конструктивных элементов (материал, конструкция, отделка и прочее)	Техническое состояние (осадки, трещины, гниль и т.д.)	Удельный вес по таблице	Поправки к удельному весу в %	Удельн. вес конструктив. эл-та с попп.	Износ в %	% износа к строению	элемент а
1	2	3	4	5	6	7	8	9	10
1	Фундаменты	<b>Бутобетонные</b>	<i>волосные трещины</i>	7	0,64	4,48	5	0,22	
2	а) стены и их наружная отделка	<b>кирпичные</b>	<i>волосные трещины</i>	26	0,64	16,64	5	0,83	
	б) перегородки	<b>кирпичные</b>	<i>волосные трещины</i>						
3	Перекрытия	чердачное	<b>Деревянное утепленное</b>	17	1	17	5	0,85	
		междуэтажное							
		надподвальное							
4	Крыша	<b>металлочерепица</b>	<i>волосные трещины</i>	14	1	14	5	0,7	
5	Полы	<b>плиточные</b>	<i>волосные трещины</i>	8	1	8	5	0,4	
6	Проемы	оконные	<b>пластиковые</b>	2	1	2	5	0,1	
		дверные	<b>простые</b>						
7	Отделочные работы	наружная	<b>обшит сайдингом</b>	2	1	2	5	0,1	
		внутренняя	<b>штукатурка, побелка</b>						
8	Санитарные и электро-технические устройства	отопление	<b>от АГВ</b>	11	1	11	5	0,55	
		водопровод	<b>центральное</b>						
		канализация	<b>автономная</b>						
		гор. водоснабжение							
		ванны							
		электро-освещение	<b>закрытая проводка</b>						
		газоснабжение							
		напольные электроплиты							
		телевидение							
		сигнализация							
		мусоропровод							
		радио							
		телефон	<b>имеется</b>						
вентиляция	<b>имеется</b>								
лестницы входы									
9	Прочие работы								
<b>Итого</b>				15	-				
				100	X	75,12	X	3,8	X

Процент износа, приведенный к 100 по ф...



### IX. Техническое описание пристроек и других частей здания

Наименование конструктивных элементов	Холодный пристрой			Холодный пристрой			Холодный пристрой			Удельный вес по таблице	Поправки	Удельный вес с поправкой
	Лит. а	Удельный вес по таблице	Поправки	Лит. а1	Удельный вес по таблице	Поправки	Лит. а2	Удельный вес по таблице	Поправки			
	H= 2,40			H= 2,40			H= 2,40					
Фундаменты	Бутовые ленточные	11	1	11	Бутовые ленточные	11	1	11	Бутовый столбы	11	1	11
Стены и перегородки	металлические	26	1	26	металлические	26	1	26	металлические	26	1	26
Перекрытия		4	-			4	-			4	-	
Крыша	металлическая	13	1	13	металлическая	13	1	13	металлическая	13	1	13
Полы	линолеум	7	1	7	линолеум	7	1	7	бетонные	7	1	7
Проемы	филенчатые	14	1	14	филенчатые	14	1	14	простые	14	1	14
Отделочные работы		18	-			18	-			18	-	
Электроосвещение	электроосвещение	4	1	4	электроосвещение	4	1	4	электроосвещение	4	1	4
Прочие работы		3	-			3	-			3	-	
Итого		100	X	75,0		100	X	75,0		100	X	75,0
физический износ				25	физический износ			25	физический износ			15

Наименование конструктивных элементов	Лит. а			Лит. а1			Лит. а2			Удельный вес по таблице	Поправки	Удельный вес с поправкой
	H=	Удельный вес по таблице	Поправки	H=	Удельный вес по таблице	Поправки	H=	Удельный вес по таблице	Поправки			
Фундаменты												
Стены и перегородки												
Перекрытия												
Крыша												
Полы												
Проемы												
Отделочные работы												
Электроосвещение												
Прочие работы												
Итого		100	X		100	X		100	X			
физический износ					физический износ				физический износ			

### X. Исчисление восстановительной и действительной стоимости здания и его частей

Литера по плану	Наименование здания и его части	№ сборника	№ таблицы	Измеритель	Стоимость измерителя по таблице	Поправки к стоимости (коэффициенты)							Стоимость измерителя с поправкой	Количество (объем, куб. м, площадь, кв. м)	Восстановительная стоимость в руб.	% износа	Действительная стоимость в руб.
						удельный вес	на группу капитально-сти	территориальны	территориальны	1991г.	коэф. На материал стен	благоустройства					
A	Магазин	26	131	м3	28,7	0,9		0,97	1,03	1,18	1,56	1,0	47,51	109	5178	25	3884
A1	Пристрой	36	16	м3	27,7	0,91		0,97	1,03	1,18	1,56	1,0	46,36	145	6722	23	5176
A2	Пристрой	36	1а	м3	32,4	0,92		0,97	1,03	1,18	1,56	1,0	54,82	497	27246	21	21524
A3	Пристрой	33	30	м3	17	0,75		0,97	1,03	1,18	1,56	1,0	23,45	296	6941	5	6594













