

Инв. № 56

Секретно  
3.02.1941

18

ТОПОГРАФИЧЕСКАЯ МЕЖЕВАЯ КАРТА  
ТВЕРСКОЙ ГУБЕРНИИ  
КАЛЯЗИНСКАГО УЕЗДА  
1853 ГОДА

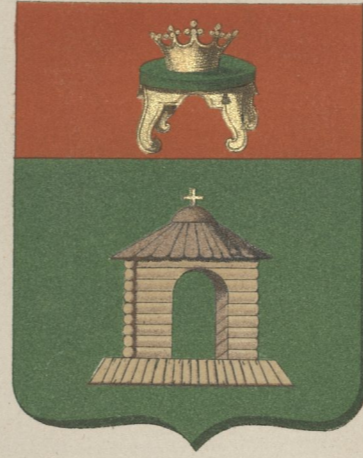
Км-6 II

54° 50'

35° 0'

35° 10'

35° 20'



*Handwritten signature or initials*

**ТОПОГРАФИЧЕСКАЯ МЕЖЕВАЯ КАРТА  
ТВЕРСКОЙ ГУБЕРНИИ  
КАЛУЖСКОГО УЕЗДА.**

*Из атласа, составленного въ 1848 и 1849<sup>нх</sup> годахъ  
Чинами Межеваго Корпуса и Офицерами  
Топографовъ военнаго вѣдѣнства,*

**ПОДЪ НАБЛЮДЕНІЕМЪ**

**ГЕНЕРАЛЬНАГО ШТАБА ГЕНЕРАЛЪ-МАІОРА МЕНДА**

*и руководствѣмъ, въ ученыхъ отношеніяхъ,  
Императорскаго Русскаго Географическаго Общества.*

**издана, по ВЫСОЧАЙШЕМУ повелѣнію,**

**ИМПЕРАТОРСКИМЪ РУССКИМЪ ГЕОГРАФИЧЕСКИМЪ ОБЩЕСТВОМЪ ВЪ 1855<sup>мъ</sup> ГОДУ.**

**въ 25000 ДОЛІИ.**

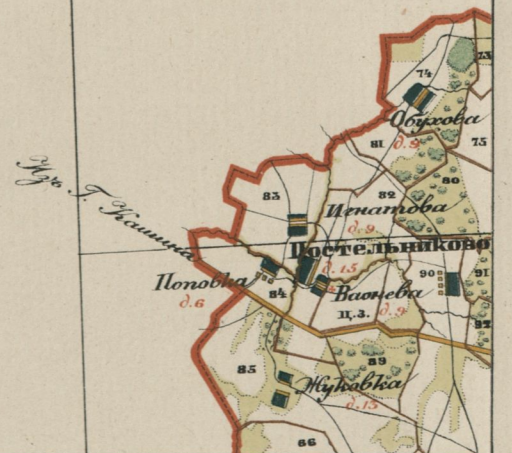
**0 1000 2000 3000 с. 4 версты**

К-5287

57°  
50'

57°  
25'

57°  
20'



КМ-6 2

К-5287



КМ-6 2

К-5287



К-5287

К-5287



КМ-6 Д

К-5287



ИЗЪЯСНЕНІЕ ЗНАКОВЪ .

	Каменная.		Водяная мельница.		Споровой лѣсъ всякаго рода.
	Церковь } деревянная.		Пильная _____		Сплошной дровянной лѣсъ по болоту всякаго рода.
	Часовня } каменная.		Внутренняя _____		Споровой лѣсъ по болоту всякаго рода.
		Часовня } деревянная.		Доля лѣсной стражи.	
	Кладбище.		Почтовая станція.		Вырубленный лѣсъ всякаго рода.
	Село.		Верстовой столбъ.		Пашня.
	Деревня.		Мостъ } каменный.		Горы.
	Сельцо } съ Господскимъ камен. домомъ.			Мостъ } деревянный.	
		Сельцо } _____ деревни.		Чистое Болото.	
	Число дворовъ въ селеніяхъ.		Болото съ кустарникомъ всякаго рода.		Граница } Уездная.
	Садъ.		Лугъ густой.		
	Огородъ.		_____ мокрый.		Бывшая уездная граница.
	Бродъ.		Мокрый лугъ съ кустарникомъ всякаго рода.		Шоссе.
	Паромъ.		Лугъ съ кустар. всякаго рода.		Жельзная дорога.
	Перевозъ.		Сплошной дровянной лѣсъ всякаго рода.		Почтовая _____
	Озеро.				Торговая _____
	Острова.				Зимняя _____
	Ручей.				Прокладная _____
	Канавы.				Гребля.

34°50' 35°0' 35°10' 35°20'

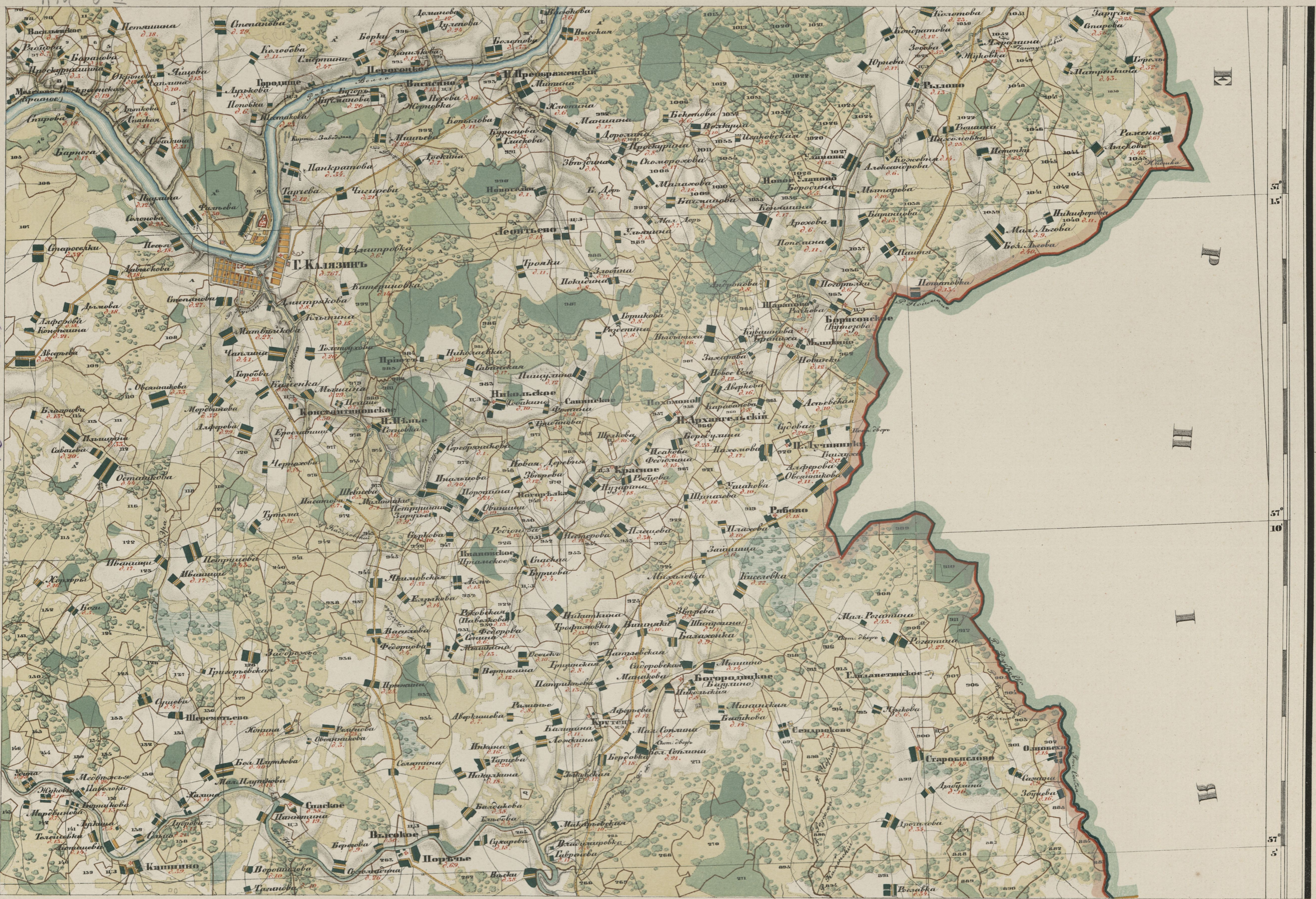
КМ-6 II

К-5287



КМ-6 II

K-5287



57° 15'

57° 10'

57° 5'

I

II

III

IV

V



КМ - 61

К-5287



В

И

И

Р

И

В

57° 0'

56° 55'

КМ-6 1

K-5287



56°

50'

56°

45'

56°

40'

КМ-6 д

К-5287

ИЗЪЯСНЕНІЕ БУКВЪ .

*отъ А. до В. Граница / Кашинскаго уезда /.*

*отъ В. до С. Граница / Кортевскаго уезда /.*

56°  
35'

56°  
30'

56°  
25'

35° 30'

35° 40'

35° 50'

# ПЛАНЪ УЪЗНАГО ГОРОДА КАЛАЗИНА.



Масштабъ въ дюймѣ 250 сажень  
250 200 150 100 50 0 250 300 350 саж.

К-5288

1. Соборы.	Земли внутри городской черты . . . . .	414 <sup>с</sup>	Шовприсевъ . . . . .	1.
2. Монастырь и Духовное училище.	Кварталовъ . . . . .	63.	Треховыхъ капиталовъ . . . . .	60.
3. Монастырь Калужинскій.	Площадей . . . . .	2.	Въ томъ числѣ:	
4. Торговые ряды.	Улицъ . . . . .	32.	Первой гильди . . . . .	1.
5. Водная мельница.	Мостовъ . . . . .	2.	Второй гильди . . . . .	1.
6. Кузницы.	Домовъ . . . . .	767.	Третьей гильди . . . . .	58.
7. Кладбище.	Въ томъ числѣ:		Лавокъ . . . . .	123.
8. Солонной и Виноной магазины.	Каменныхъ . . . . .	87.	Арпорокъ . . . . .	3.
9. Житныхъ магазины.	Деревянныхъ . . . . .	680.	Трактировъ . . . . .	4.
10. Уездный и Земскій Суды.	Храмовъ . . . . .	12.	Питейныхъ домовъ . . . . .	8.
11. Почтовая Контора.	Кладбищъ . . . . .	3.	Фабрикъ и заводовъ . . . . .	45.
12. Присудственные листы.	Жителей . . . . .	6,031.	На нихъ готовится судный . . . . .	89243 р. с.
13. Градская полиция.	Въ томъ числѣ:		Мельницъ . . . . .	2.
14. Сиротскій домъ.	Дворовъ . . . . .	162.	Учебныхъ заведеній . . . . .	3.
15. Городская больница.	Духовнаго званія . . . . .	165.	Въ нихъ уличенъ . . . . .	143.
16. Уездное Казначейство.	Почетныхъ гражданъ . . . . .	41.	Полицейской и пожарной команды . . . . .	29.
Улицы:		Кузцовъ . . . . .	Городскія суммы за 1851 годъ . . . . .	
a. Набережная.	Мыцанъ . . . . .	556.	Доходовъ . . . . .	рубль 5,000.
b. Болото.	Разноименныхъ . . . . .	4708.	Расходовъ . . . . .	7,000.
c. Тверская.	Военнаго званія . . . . .	78.	Остатковъ отъ прежнихъ летъ . . . . .	7,285.
d. Московская.	Монашескиихъ служителей . . . . .	206.		
Площади:		Дворовыхъ людей . . . . .		
e. Торговая.	Дворовыхъ людей . . . . .	127.		
	Православныхъ . . . . .	8.		
		6030		

